

## REMERA BELLA DAMA - CI-DPOLOBE-00



### DESCRIPCIÓN

Remera polo de dama.

### DETALLE

Remera tipo polo manga corta para dama. Media abertura al frente con botones. Cuello y bajomanga en tela rib. Apta para varios métodos de personalización: serigrafía, DTF, vinilo, bordado, entre otros. Presentación en bolsa plástica.

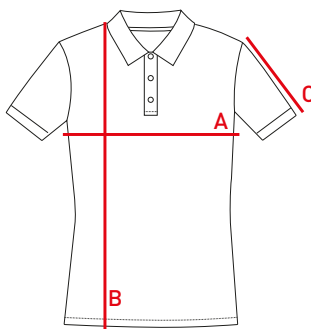
### COMPOSICIÓN

60% Poliéster, 25% algodón, 15% Spandex. 180 gr/m2.

### TALLES

Adultos: XS - S - M - L - XL - XXL

### DIBUJO TÉCNICO



### CUIDADOS



Lavado hasta 30°



Plancha hasta 150°



No usar secadora



No usar blanqueador

### MÉTODOS



Vinilo/DTF



Bordado



Serigrafía



Transfer

### TALLES (CM)

TALLE	S	M	L	XL	XXL
ANCHO (A)	44	47	49	54	57
LARGO (B)	61	62,5	64	67	69
CINTURA (C)	40	43	46	51	53
MANGA (D)	18	18,5	19	20	20,5

### COLORES



18 - Celeste 02 - Negro 03 - Rojo 04 - Azul Marino 08 - Gris Melange

### PRESENTACIÓN

ENVASE	CAJA
1 UD.	50 UD.